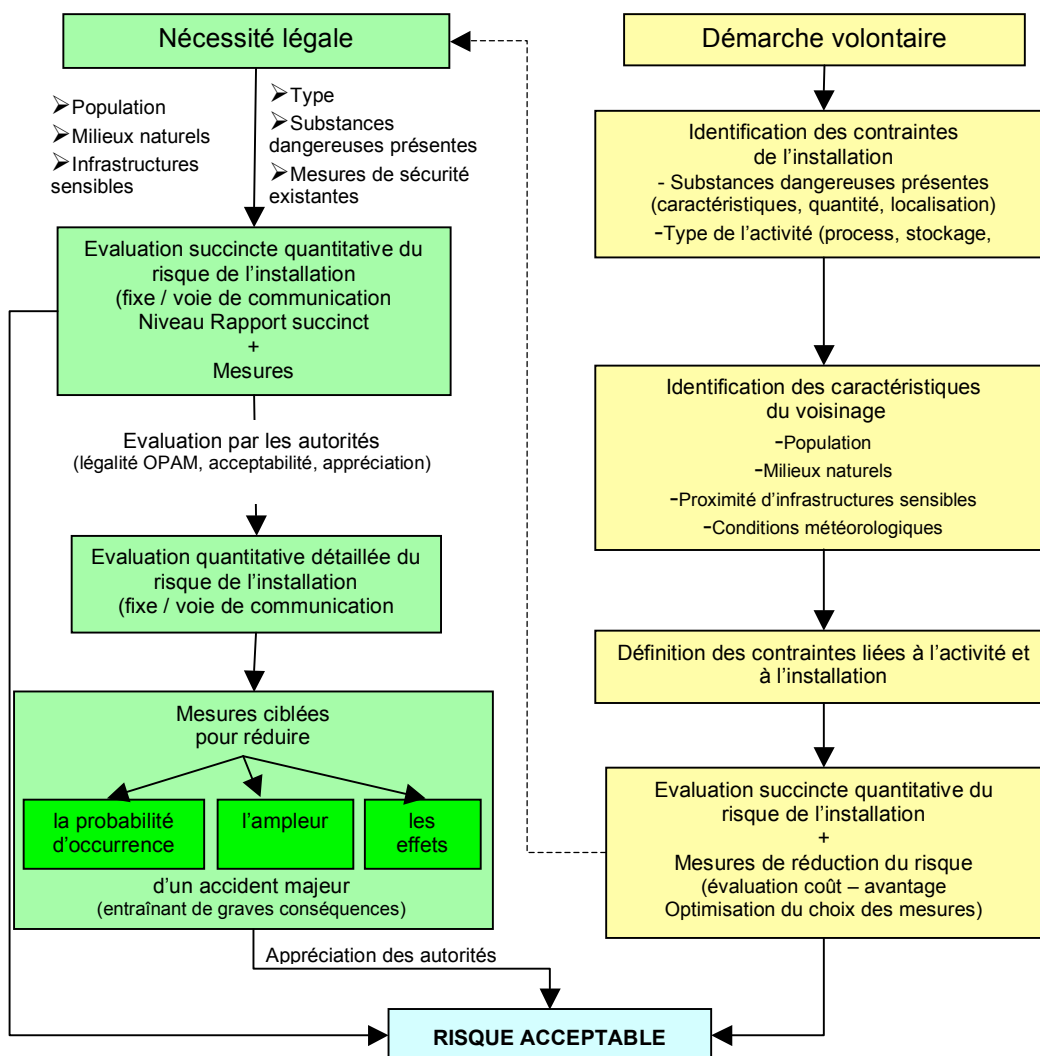


Nos compétences en analyse de risque

Les problèmes / Les objectifs

- Vous possédez ou exploitez une installation technique présentant un risque pour la population et/ou l'environnement
- Vous êtes contraints par l'ordonnance sur la protection contre les accidents majeurs (OPAM) ou pour des raisons d'assurances, de fournir des données quantitatives sur vos risques
- Vous ne savez pas si les risques principaux liés à vos activités sont jugés acceptables ou si des mesures doivent être prises pour les réduire
- Vous ne savez pas où résident les lacunes en fonction de vos risques et, par conséquent, à quel endroit investir en priorité
- Vous voulez changer de processus ou d'installation
- Vous voulez améliorer la sécurité interne de votre entreprise
- Vous recherchez un site pour votre activité industrielle

La réponse



Nous adaptons nos prestations et les compétences engagées à la nature des problèmes et / ou aux objectifs à atteindre.

Vos contacts

Dr. Pierre Honsberger
Aline Guillaume-Gentil
Dr. Jürg Liechti

No. direct: + 41 (0)21 784 41 14
No. direct: + 41 (0)21 784 41 24
No. direct: + 41 (0)32 674 45 25

E-Mail: ph@honsberger.ch
E-Mail: aline.guillaume@neosys-ag.ch
E-Mail: juerg.liechti@neosys-ag.ch



Dr Pierre Honsberger
Environnement et planification
Ch. du Vauguény 15
CH-1066 Epalinges
Tel. + 41 (0)21 784 41 14
Fax + 41 (0)21 784 41 16
E-Mail: ph@honsberger.ch
Internet: http://www.honsberger.ch



NEOSYS AG
Ch. du Vauguény 15
CH-1066 Epalinges
Tel. + 41 (0)21 784 41 24
Fax + 41 (0)21 784 41 16
E-Mail: info.gerlafingen@neosys-ag.ch
Internet: http://www.neosys-ag.ch

Références récentes

Projet	Client	Année
Analyses de risque dans le cadre de l'aménagement de plusieurs plans spéciaux (Vaud, Genève) *	Promoteurs, autorités	2000/06
Analyse de sécurité pour les écoles de Ittigen (accidents, incendie, amok, terrorisme)	Gemeindeverwaltung Ittigen	2006
«Entwicklungsplan / Strategie», partie Analyse des risques, des services cantonaux de l'environnement.	AWEL, Amt für Wasser, Energie und Luft, Zürich	2006
Documents de protection EX selon ATEX 137	Sihl Bern SA, Berne	2006
Analyse de risques type pour des fûts à 500 kg d'ammoniac	Amt für Umwelt, Soleure	2006
Analyse de sécurité et planification de mesures pour la «business continuity»	SICPA SA, Chavornay et Prilly	2005/06
Analyse de risques selon annexe 4 OPAM (pour stockage d'engrais)	Logistikcenter Roggwil SA, Roggwil	2005/06
Analyse et planification de mesures pour la «business continuity»	Sanrafil International SA, Sarnen	2005
Concept protection incendie	DRISA SA, Lausen	2005
Liaison ferroviaire Cornavin- Eaux Vives- Annemasse. Mise à jour du Rapport succinct OPAM.*	Etat de Genève et CFF	2004/06
Site de production. Analyse de risque d'une unité de stockage et mise à jour du rapport succinct OPAM */**	Novartis Suisse, Nyon	2003
Centre administratif. Analyse de risque lié au transport de matières dangereuses dans une gare ferroviaire */**	Institut Bancaire	2003
Analyse de risques selon annexe 4 OPAM (pour traitement de déchets spéciaux)	Altola SA, Olten	2003
Rapport succinct selon art. 5 OPAM	SOVAG SA, Münsingen	2003
Nouveau site de production et centre administratif de Ferring Pharmaceuticals à St-Prex (VD). Rapport d'impact, analyse de risque OPAM */**	Ferring Pharmaceuticals	2002-2003
Analyse de risques selon annexe 4 OPAM (pour fabrication de cellulose)	Borregaard SA, Luterbach	2002
Analyse de risques pour la STEP	ARA Bern AG, Berne	2002
Usine Holcim d'Eclépens. Dossier technique OPEL, Rapport succinct OPAM */**	Holcim Eclépens SA	2001-2003
Nouveau Stade de Genève, Analyse des risques liés au transport de marchandises dangereuses à la gare marchandise de La Praille */**	Etat de Genève, DAEL	1998-2000

* de le cadre de ECOSCAN SA

** avec la collaboration de J.R. Taylor